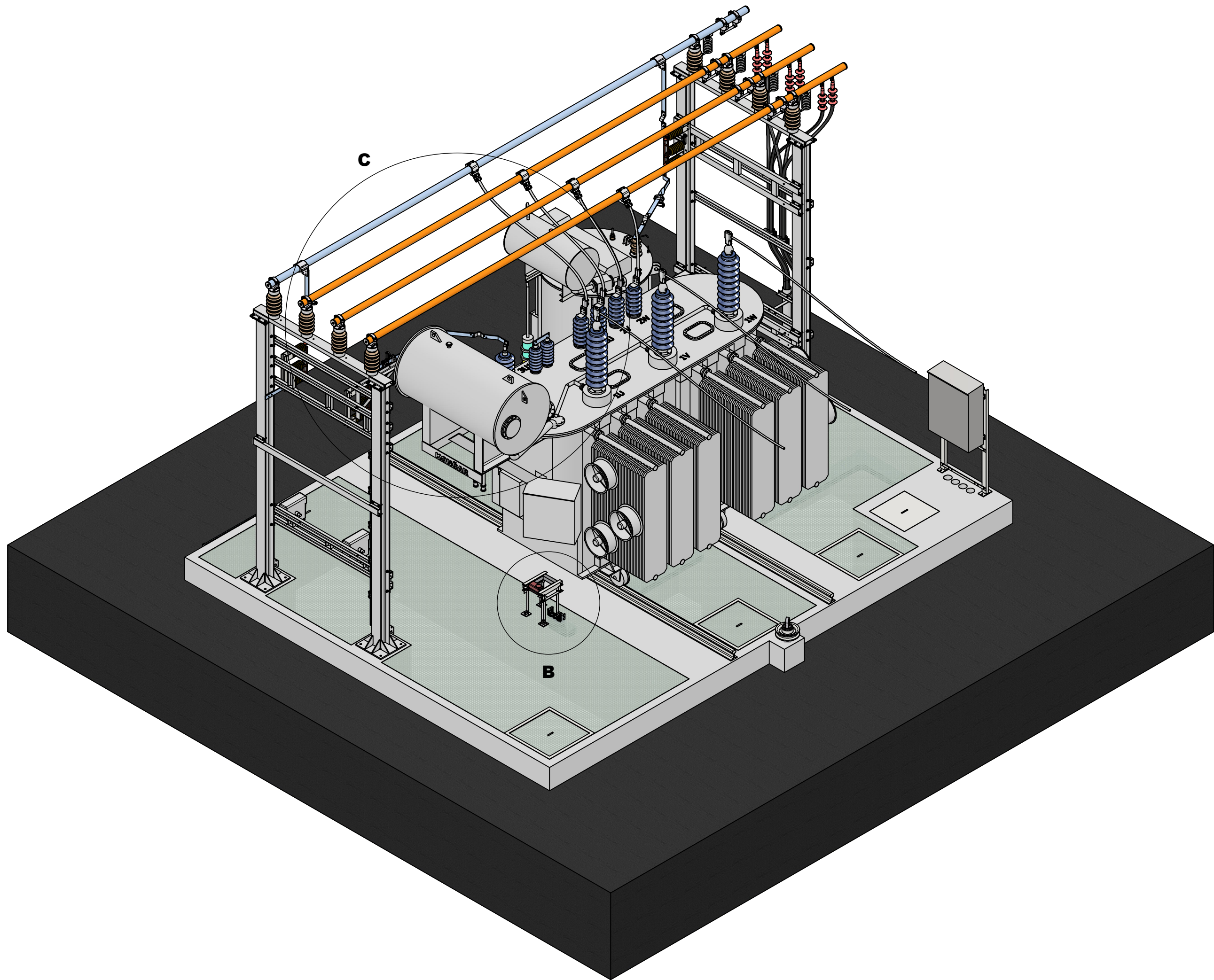
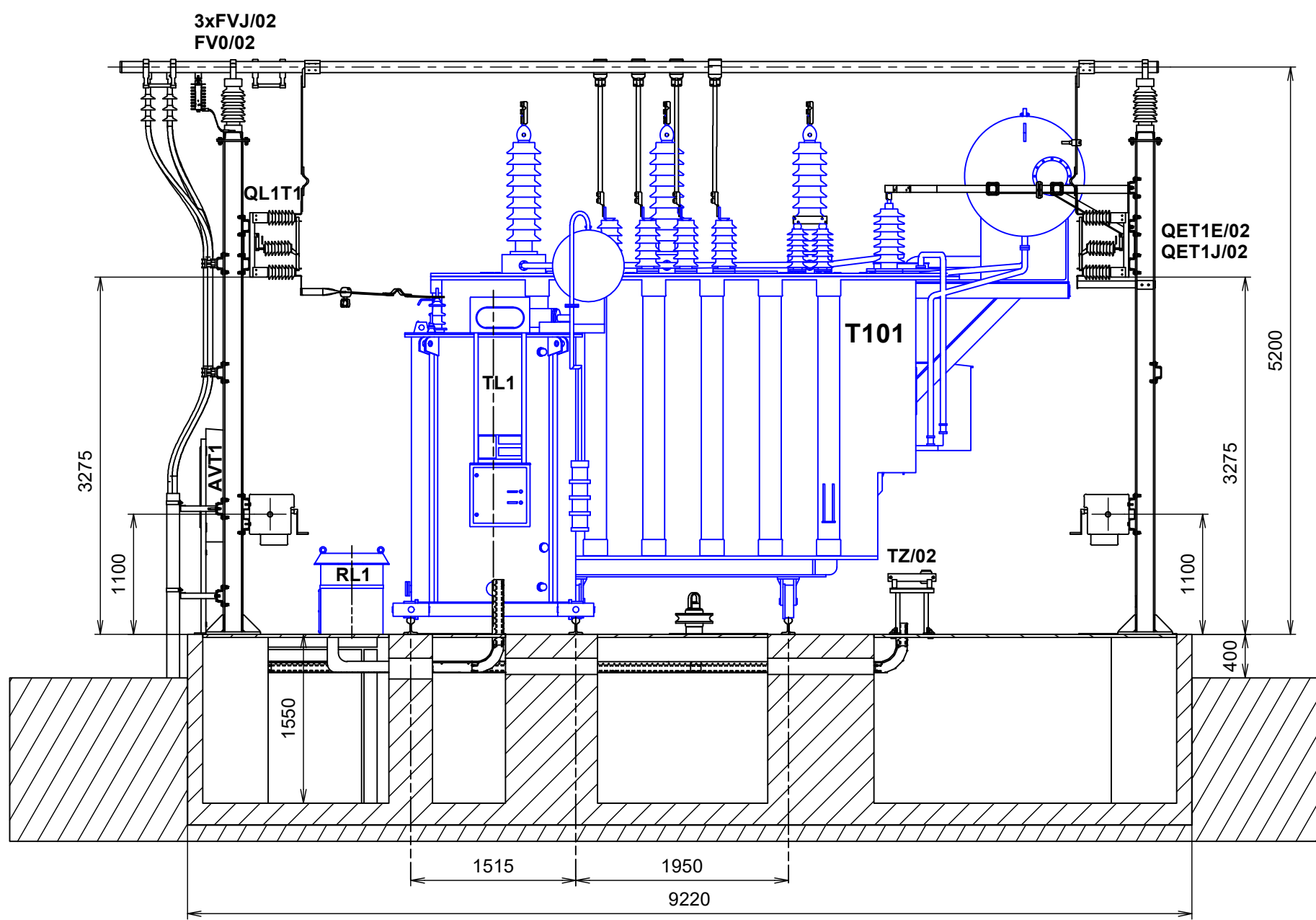
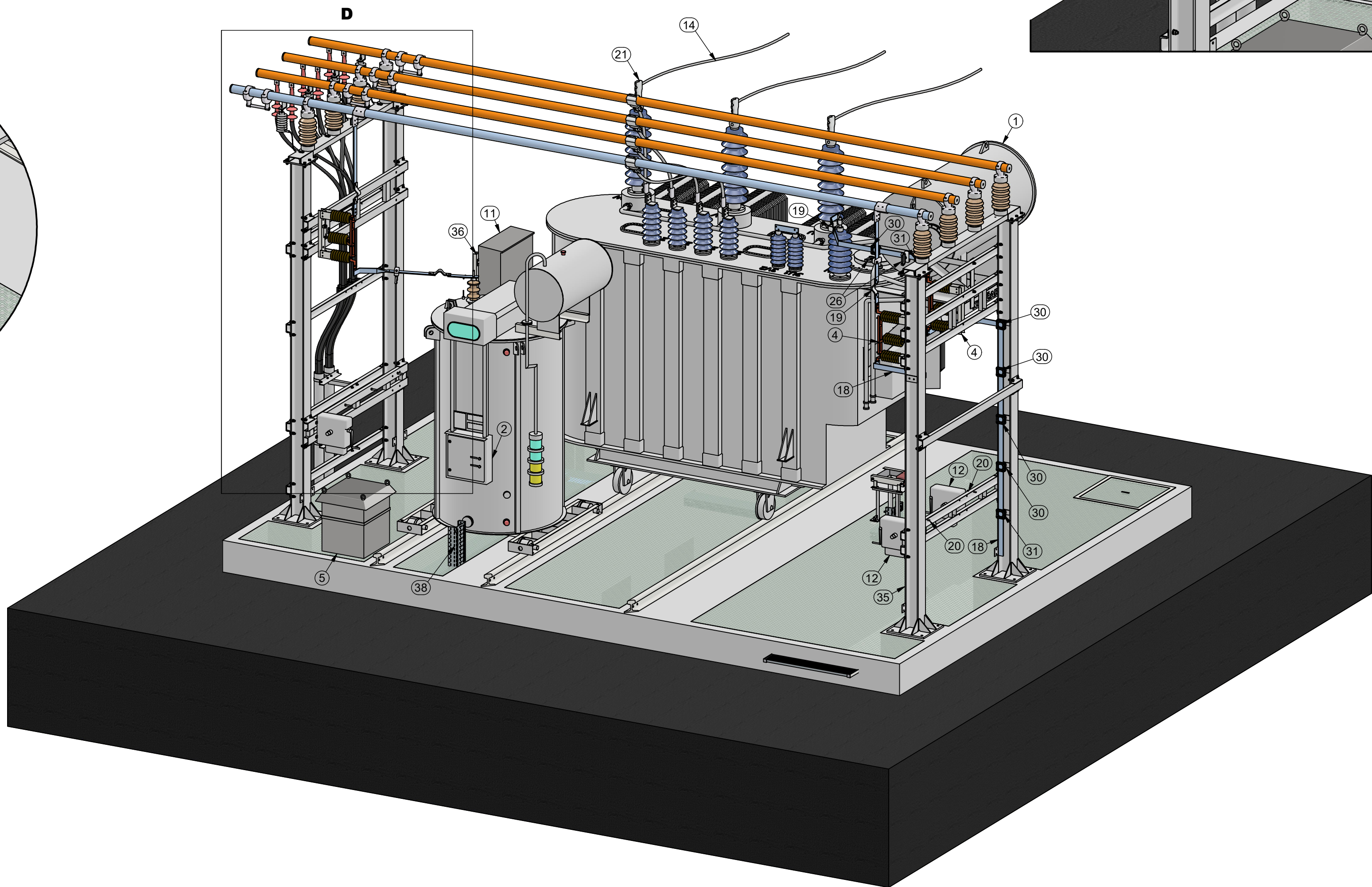
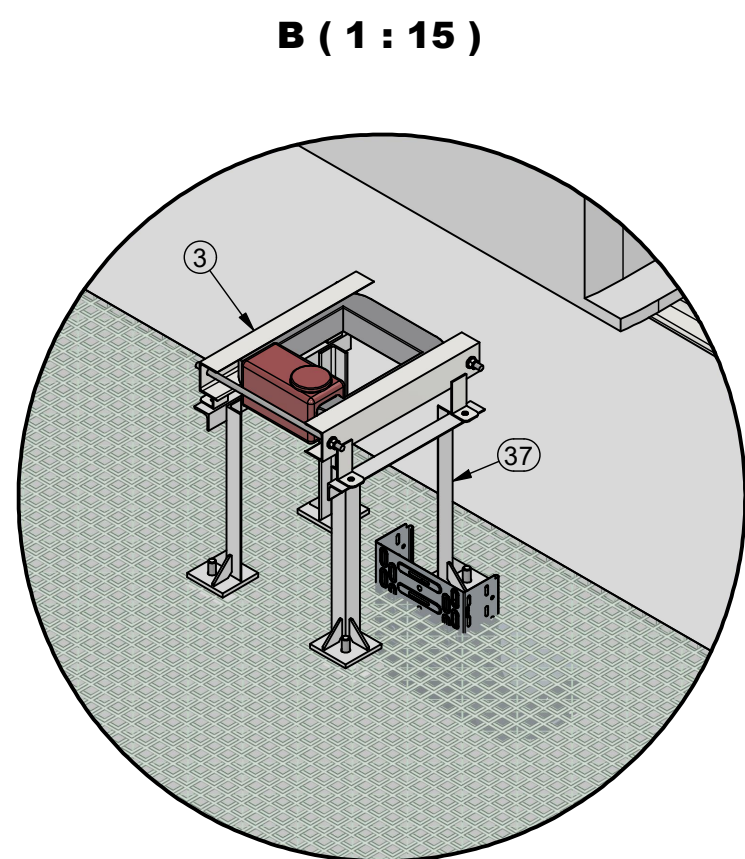
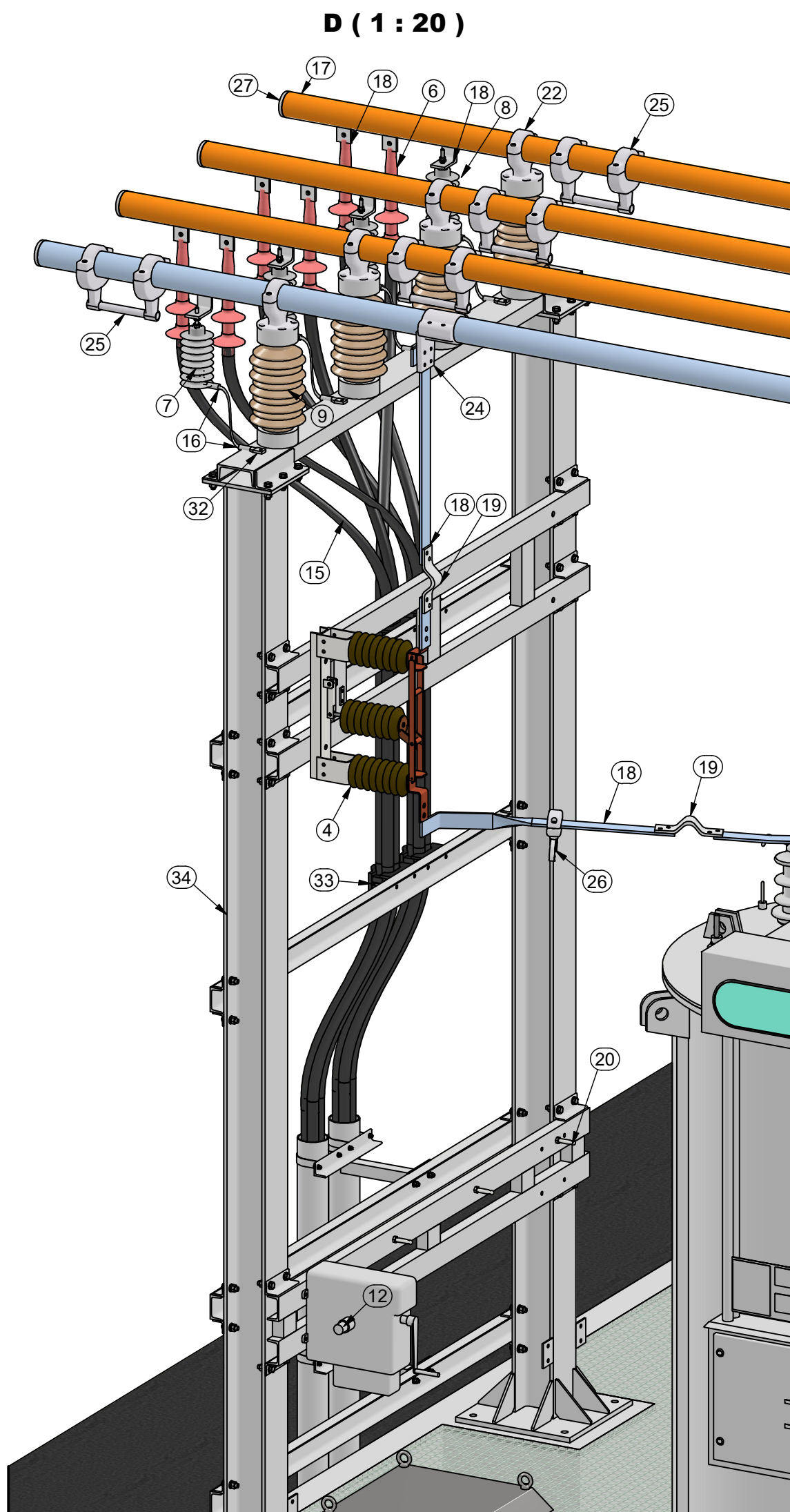
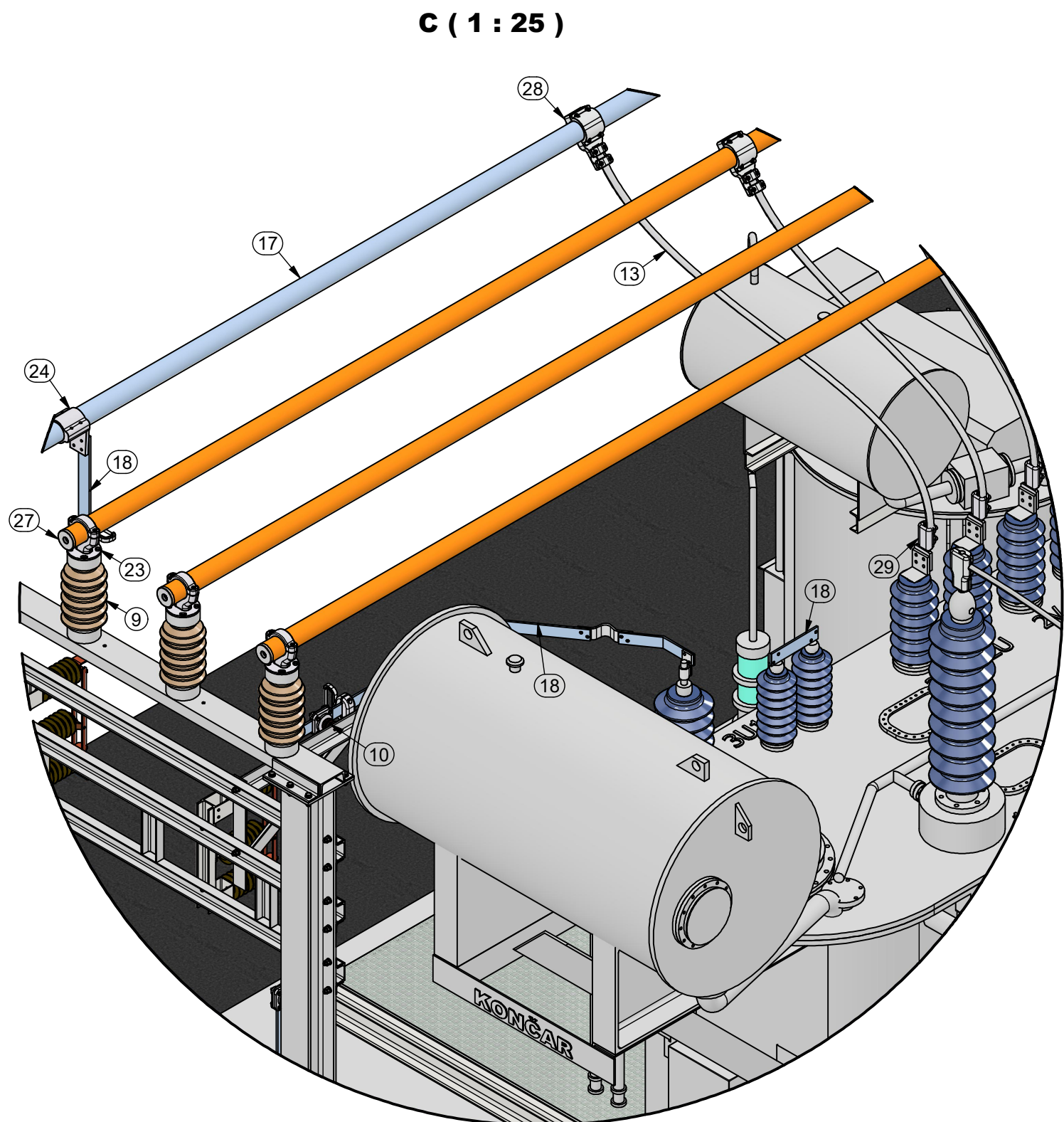


A-A (1:50)



LEGENDA:
— STÁVAJÍCÍ

D			
C			
B			
A			
INDEX REVIZE	POPIS REVIZE	DATUM	JMÉNO
NÁZEV AKCE	TR ŘÍPOV - REKONSTRUKCE R110KV, SEK. TECH., VS, PZTS	Č. STAVBY: 001020003001 Č. OBJ.: 102 0002 780	
STAVEBNÍK	EGD, a.s., LIDICKÁ 1873/36, 602 00 BRNO		
STATUS/STUPEŇ	DOKUMENTACE PRO PROVÁDĚNÍ STAVBY (DPS)		
ČÁST	D.2 DOKUMENTACE TECHNICKÝCH A TECHNOLOGICKÝCH ZAŘÍZENÍ		
ZHOT. DOKUMENTACE	EGEM s.r.o., STAROCHODOVSKÁ 41/68, 149 00 PRAHA 4		
KONTAKTNÍ OSOBA	Ing. ČESTMÍR VÁŠEK, cestmir.vasek@egem.cz, tel.: +420 267 199 220	DATUM: 09-2024	
ARCHIVNÍ ČÍSLO	TEGE 13079	ČÍSLO VÝK/DOK: D2.b) - 03	
ZOD. PROJEKTANT	Ing. ČESTMÍR VÁŠEK	KÓD LOKALITY: ŘIP	
VYPRACOVAL	Ing. MARIA ŠHKRED	MĚŘÍTKO: 1:50	
KONTROLOVAL	Ing. TOMÁŠ JANEČEK	FORMÁT: 8x4	
MÍSTO STAVBY	TR ŘÍPOV 32, 674 01 TŘEBÍČ	LIST/CELKEM: 1/2	
SO/PS	PS04 - TRANSFORMÁTORY 110/22 KV	ARCHIVNÍ ČÍSLO EGD:	
MAJETKOVÁ TŘÍDA	CZ000035		
DRUH DOKUMENTU	POHLED		
NÁZEV DOKUMENTU	STANOVIŠTĚ TRANSFORMÁTORU T101 DISPOZICE A ŘEZY		



38	KABELOVÝ ŽLAB	NIXKZN	-	PS04
37	POK - PŘÍSTROJOVÉHO TRANSFORMÁTORU KTP 300	2EGE 12439	1	PS04
36	POK - SKŘÍŇ AVT	2 EGE 12322	1	PS04
35	POK - VEDENÍ 22kV - T101 - B	0 EGE 03727	1	PS04
34	POK - VEDENÍ 22kV - T101 - A	0 EGE 03726	1	PS04
33	KABELOVÁ PŘÍCHÝTKA PRO TROJSVAZEK 40-50mm2	KHF/3 40-50	4	PS04
32	AI OKO LISOVANÉ PRO KABEL 1 AYY 95mm2	-	8	PS04
31	SVORKA PRO AI PAS 63x10 A ZAVIT M16 PEVNÁ	474 063	2	PS04
30	SVORKA PRO AI PAS 63x10 A ZAVIT M16 KLUZNÁ	473 063	5	PS04
29	SVORKA PRO PRAPOREC A LANO AIFe 750	412 129.14	4	PS04
28	SVORKA PRO TRUBKU AI100 A LANO AIFe750	406 068	4	PS04
27	UZÁVĚR TRUBKY AL 100 S UCHYC. TL. LANA	399 023.2	8	PS04
26	ZKRAT. BOD PRO AI PAS 63x10	355 031.1	3	PS04-2 PS06-1
25	ZKRATOVACÍ HRAZDIČKA PRO TRUBKU AI100	355 014	4	PS04
24	SVORKA PRO TRUBKU AI100 A PRAPOREC NEVRTANÁ	350 506.2	2	PS04-1 PS06-1
23	SVORKA PRO TRUBKU AI100 A PŘÍRUBU 160/127 KLUZNÁ	341 102.2	4	PS04
22	SVORKA PRO TRUBKU AI100 A PŘÍRUBU 160/127 PEVNÁ	341 100.2	4	PS04
21	SVORKA PRO SVORNIK 30 A LANO AIFe 350	321 238.1	3	PS04
20	SVORNIK PRO UZEMNĚNÍ Ø16mm, M12	310 024.2	7	PS04-6 PS06-1
19	PRUŽNÁ SPOJKA PRO PAS AI63x10	AI PAS 63x10	4	PS04-3 PS06-1
18	PAS AI 63x10	AI PAS 63x10	-	PS04 / PS06
17	TRUBKA 100x10	AlMgSi100x10	-	PS04
16	PROPOJ	-	-	PS04
15	KABEL 22kV	22-CXEKVCEY	-	PS04
14	LANO AIFe 362/59	362-AL1/59-ST1A	-	PS09
13	LANO AIFe 750/43	758-AL1/43-ST1A	-	PS04
12	RUČNÍ POHON ODPOJOVAČE	-	3	PS04-2 PS06-1
11	PŘECHODOVÁ SKŘÍŇ TRANSFORMÁTORU	AVT1	1	PS04
10	STANIČNÍ PODPĚRA	FSG - M16	7	PS04
9	PODPĚRNÝ IZOLÁTOR	C12-5 200	8	PS04
8	OMEZOVAČ PŘEPĚTÍ 22kV	AZBD 300HF	3	PS04
7	OMEZOVAČ PŘEPĚTÍ 22kV	AZBD 220	1	PS06
6	KAB. KONCOVKA PRO AXEKVCEY, CXEKVCEY 185-400mm	POLT-24E/1XO-ML-6-13	6	PS04
5	STAVEBNICOVÝ ODPORNÍK	SO 13.2	1	STÁVAJÍCÍ
4	ODPOJOVAČ 25kV - VENKOVNÍ	1SNJ - 02506.Z	3	PS04-2 PS06-1
3	TR. KOSTROVÉ OCHRANY TRANSFORMÁTORŮ	KTP 300	1	PS04
2	ZHAŠECÍ TLUMIVKA	ASR 4.0	1	STÁVAJÍCÍ
1	TRANSFORMÁTOR 110/22KV 40MVA	TRP 40000-123/F	1	STÁVAJÍCÍ
POZICE	POPIS	TYP	KS	POZNÁMKY

D			
C			
B			
A			
INDEX REVIZE	POPIS REVIZE	DATUM	JMÉNO
NÁZEV AKCE	TR ŘÍPOV - REKONSTRUKCE R110KV, SEK. TECH, VS, PZTS	Č. STAVBY: 001020003001	
STAVEBNÍK	EGD, a.s., LIDICKÁ 1873/36, 602 00 BRNO	Č. OBJ.: 102 0002 780	
STATUS/STUPEŇ	DOKUMENTACE PRO PROVÁDĚNÍ STAVBY (DPS)		
ČÁST	D.2 DOKUMENTACE TECHNICKÝCH A TECHNOLOGICKÝCH ZAŘÍZENÍ		
ZHOT. DOKUMENTACE	EGEM s.r.o., STAROCHODOVSKÁ 41/68, 149 00 PRAHA 4		
KONTAKTNÍ OSOBA	Ing. ČESTMÍR VÁŠEK, cestmir.vasek@egem.cz, tel.+420 267 199 220		
ARCHIVNÍ ČÍSLO	TEGE 13079		
ZOD. PROJEKTANT	Ing. ČESTMÍR VÁŠEK	DATUM: 09-2024	
VYPRACOVAL	Ing. MARIA ŠHKRED	ČÍSLO VÝK/DOK:	
KONTROLOVAL	Ing. TOMÁŠ JANEČEK	D2.b) - 03	
MÍSTO STAVBY	TR ŘÍPOV 32, 674 01 TŘEBÍČ	KÓD LOKALITY: R1P	
SO/PS	PS04 - TRANSFORMÁTORY 110/22 KV	MĚŘÍTKO: 1:40	
MAJETKOVÁ TŘÍDA	CZ000035	FORMÁT: 8x4	
DRUH DOKUMENTU	POHLED	LIST/CELKEM: 2/2	
NÁZEV DOKUMENTU	STANOVIŠTĚ TRANSFORMÁTORU T101	ARCHIVNÍ ČÍSLO EGD:	
	ISO POHLED		